



4 Brenner BBQ mit Seiten- und Hinterbrenner



Lieferanten Code: HAB-016-411-AA-S004.20

Hagebau Nummer: 814519

EAN Code : 4046806092401

BBQ Name: Kingman 4

Maße Karton (LxBxH): 830x660x760mm

Nettogewicht Karton: 13.9kg

Brutogewicht Karton: 63.1kg

Maße BBQ montiert (LxBxH): 1587.5x618x1240mm

Gewicht BBQ montiert: 49.2kg

Grillfläche: 736x450mm

Gastype: Butane/Propane

Data Platte: Innenseite des Türs

Kennzeichnungen

Temperaturanzeige aus Edelstahl

Schwarz Gloss Emaillierter Warmhalterost

Jet Flame Zündung an Hauptbrenner

409 Edelstahl Tube Brenner

Schwarz Matt Emaillierter Grill passend für Modular System (mit rundem Grill) x1

Schwarz Matt Emaillierter Grillrost x1

Flaschenöffner aus Edelstahl

Feststellrolle x4

Kontaktdaten

Kunden-Support per Support-Page:

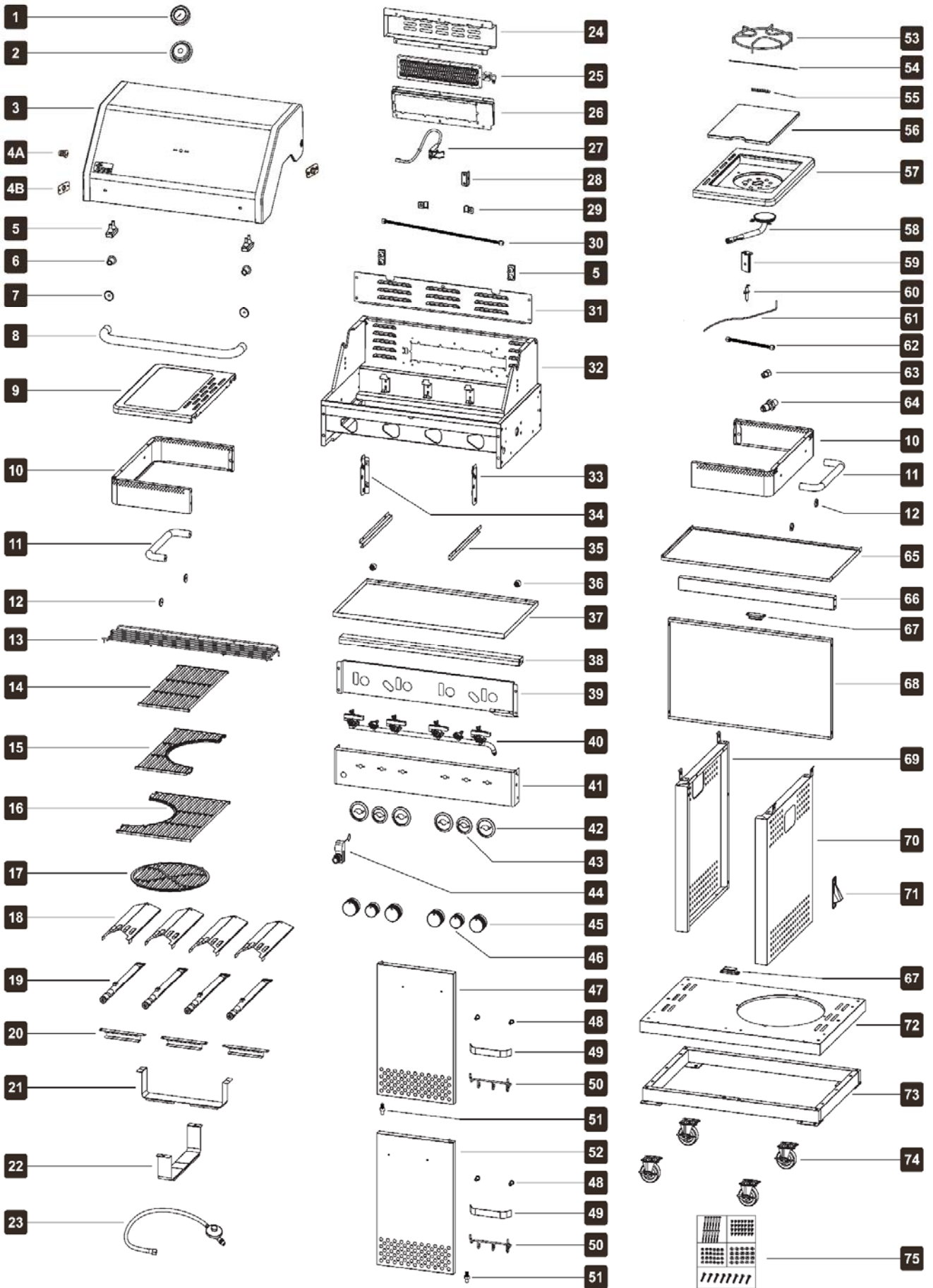
www.grillsupport.de

Kunden-Support per Telefon:

+31 6 15 35 17 24

Kunden-Support per E-Mail:

service@grillsupport.de



NUMMER	NAME ERSATZTEIL DEUTSCH	LIEFERANTEN CODE
1	Temperaturanzeige	8803A026-HAB
2	Einsatz für Temperaturanzeige	7906B0083
3	Haube	1CHD4-02302-00000-000
4	Scharnierbolzen Haube	4A: BHB-GC069.64 4B: B.C.3.42.134-42
5	Gummipuffer	HOB0190009
6	Haubengriff Kappe	K5-13APC0008
7	Haubengriff Scheibe	1CHD0-02401-08070-076
8	Haubengriff	1CHD4-01101-08000-081
9	Seitenablage Links	1CTR0-00101-04060-012
10	Dekoration Links	1CTR0-09401-04050-049
11	Griffe Seitenablage	1CTR0-16901-08000-081
12	Verzierung Seitenablage	1CTR0-17001-08070-076
13	Warmhalterost	1CBQ4-00101-01000-011
14	Rost	1C-8803D1060.66
15	Rost passend für Modular System-1	B03035-M
16	Rost passend für Modular System-2	B03036-M
17	Rost rund	1C-8803D1061.66
18	V-Form Flammenschutz	1CBQ0-00401-06060-080
19	Brenner	HAB0160009-409
20	Cross Bleche	1CBQ0-02701-10050-081
21	Gasflasche Oberstreifen	1CTR0-11601-04100-049
22	Gasflasche Unterstreifen	1CTR0-11701-04100-049
23	Schlauch und Regler	A310-146
24	Hinterbrenner Schutz	1CBQ4-05101-04060-011
25	Hinterbrenner	TMA0830
26	Halter Hinterbenner	1CBQ4-05401-09100-080
27	Zünddraht Hinterbrenner	ULV2-1460
28	Zündstifthalter Rückbrenner	88BQ0-07401-10100-080
29	Stützprofil Rückbrenner	1CBQ0-08201-10100-080
30	Edelstahl Flexibles Rohr Hinterbrenner	Y.2.38.040
31	Schutz Hinterseite Grillrahmen	1CBQ4-03301-04050-012
32	Grillrahmen	1CBQ4-02802-00000-011
33	Halterung rechts Instrumententafel	1CBQ0-04201-05120-080
34	Halterung links Instrumententafel	1CBQ0-04101-05120-080
35	Halterung Fettauffangschale	1CBQ0-06601-05050-080
36	Knopf Fettauffangschale	8804F0087

NUMMER	NAME ERSATZTEIL DEUTSCH	LIEFERANTEN CODE
37	Fettauffangschale	1CBQ4-02001-05050-080
38	Grilldekoration Vorderseite	1CBQ4-06601-04060-012
39	Instrumententafel Hitzeschild	1CBQ4-02401-05035-080
40	Gas Verteilerblock	1CBQ4-09801-00000-000
41	Instrumententafel	1CBQ4-02302-04050-049
42	Bedienknopf Einfassung	10-8803D0022.10
43	Einfassung Bedienknopf Seitenbrenner / Einfassung Bedienknopf Heckbrenner	Y.2.48.092
44	Zündung Box	PI-PT02
45	Bedienknopf	BKNB-231A
46	Bedienknopf Seitenbrenner/ Bedienknopf Heckbrenner	Y.2.14.063
47	Tür links	1CTR4-02201-00000-012
48	Türgriffe Kappe	7906B0027
49	Türgriffe	1388040053.10
50	Chrom Drahthaken	88TR0-12101-01000-082
51	Tür Scharnierschraube	LG-430GS0019
52	Tür rechts	1CTR4-02301-00000-012
53	Dreifuß Seitenbrenner	1CTR0-04901-01000-011
54	Scharnier Deckel Seitenbrenner	Y.2.46.004
55	Feder Deckel Seitenbrenner	Y.2.49.013
56	Deckel Seitenbrenner	1CTR0-00601-04070-012
57	Seitenbrenner Ablage	1CTR0-00301-04060-012
58	Seitenbrenner	Y.2.24.003
59	Injektor Halterung	1CTR0-00801-05120-080
60	Seitenbrenner Zündstift	Y.2.19.026
61	Seitenbrenner Zünddraht	Y.2.47.007
62	Seitenbrenner flexibeles Rorh	Y.2.38.033
63	Seitenbrenner Injektor	82036036-067
64	Adapter	Y.2.51.011
65	Gasflasche Hitzeschild	1CTR4-05201-05035-080
66	Unterschrank Cross-Stab vorne	1CTR4-01501-04060-049
67	Magnet	Y.2.43.003
68	Unterschrank Hinterpanel	1CTR4-01601-04050-049
69	Unterschrank Seitenpanel links	1CTR0-01701-04050-049
70	Unterschrank Seitenpanel rechts	1CTR0-01801-04050-049

NUMMER	NAME ERSATZTEIL DEUTSCH	LIEFERANTEN CODE
71	Flaschenöffner	BO-001
72	Unterschrank Bodenpanel	1CTR4-01902-04050-049
73	Unterschrank Bodenpanel Rahmenhalterung	1CTR4-17101-00000-089
74	Feststellrolle	Y.2.29.004
75	Schraubensatz	BP-HAB-016