

*Mr.*

**GARDENER**

**Mr. GARDENER Gasgrill Jacksonville 5  
mit Seitenkocher und Heckbrenner**



Lieferanten Code: HAB-10B-BA

Artikelnummer: 814538

EAN Code : 4046806117593

Name des Grills: JACKSONVILLE 5

Maße Karton (LxBxH): 1405x715x700mm

Bruttogewicht Karton: 113kg

Maße montierter Grill (LxBxH): 1940x650x1240mm

Gewicht des montierten Grills: 92kg

Grillfläche: 1060x450mm

Gastyp: Butan/Propan

Typenschild: An der Innenseite der Tür

Schutzhülle: HAB10-C

## Produktdetails und Ausstattung

**5 stufenlos regulierbare Edelstahlbrenner (à ca. 4kW)**

**leistungsstarker Heckbrenner (ca. 4,4 kW) und Seitenkocher (ca. 4.3kW)**

**106 x 45 cm massive Gussroste mit Rost-in Rost System und Gussplatte**

**No Finger Print Edelstahl**

**inkl. Rotisserie, Smoker-Box und Abdeckhaube**

**LED beleuchtete Knöpfe**

**hochwertige Rollen mit Metallfeststeller**

**doppelwandiger Deckel mit Sichtfester und Schaumstoffgrill**

**11kg Gasflasche im Unterwagen verstaubar**

**mit 2 Schubladen**

## Kontaktdaten

Kunden-Support per Homepage:

[www.grillsupport.de](http://www.grillsupport.de)

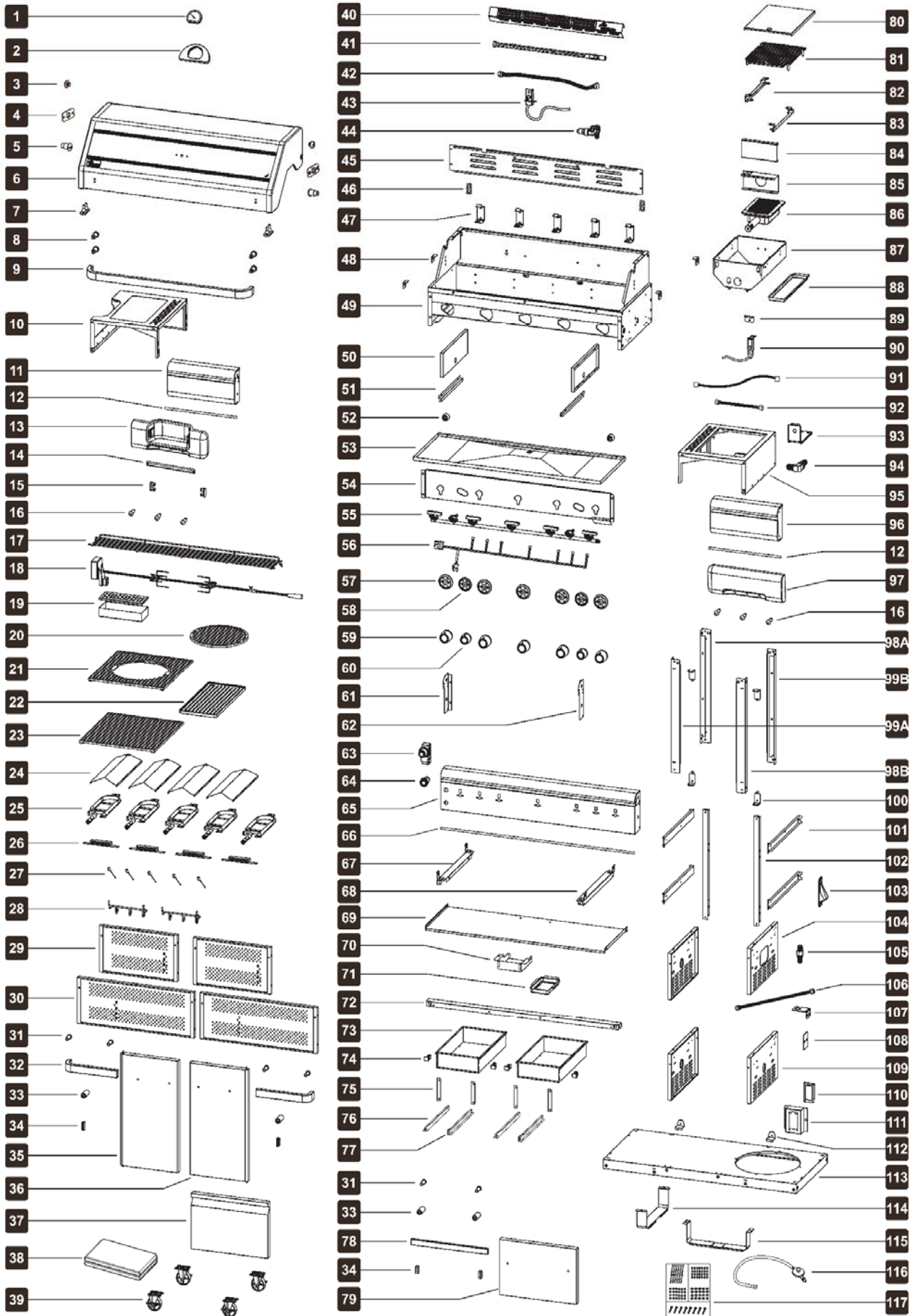
Kunden-Support per Telefon:

+31 6 15 35 17 24

Kunden-Support per E-Mail:

[service@grillsupport.de](mailto:service@grillsupport.de)

# JACKSONVILLE 5 - HAB-10B-BA



NUMMER	NAME ERSATZTEIL DEUTSCH	LIEFERANTEN CODE
1	Temperaturanzeige	Y.2.04.017
2	Temperaturanzeige Einfassung	B.C.3.42.204-18
3	Scharnierschraube Haube	Y.1.20.025-64
4	Gelenkhalter Haube	B.C.3.42.134
5	Scharnierbolzen Haube	BHB-GC069.64
6	Haube	88HD5-02302-00000-068
7	Gummipuffer Vorderseite	HOB0190009
8	Schraube zum Haubengriff	Y.2.39.104
9	Haubengriff	88HD5-01102-09000-081
10	Seitenablage Links	88TR0-00103-04000-068
11	Seitenablage Dekoration Links	88TR0-00402-10060-085
12	Seitenablage Dekoration Aufkleber	88TR0-20001-13200-080
13	Kunststoffteil der linken Ablage	88TR0-19501-13200-080
14	Seitenablagegeländer	88TR0-19701-08080-081
15	Endkappe für Seitenablagegeländer	Y.2.27.023
16	Seitenablagehaken	Y.2.09.017
17	Warmhalterost	88BQ5-00102-00000-011
18	Drehspieß	Q4208-HAB10
19	Raucher-Box	88BQ5-06701-00000-081
20	Rost rund	Y.2.07.058-66
21	Rost passend für Modular System	Y.2.07.057-66
22	Heizplatte	Y.2.11.037-66
23	Rost	Y.2.07.060-66
24	V-Form Flammschutz	88BQ0-00401-10070-081
25	Brenner	108806E0001
26	Cross Bleche	88BQ5-02701-09060-081
27	Brenner Zündstift	10-8803A1123
28	Chrom Drahhaken	88TR0-12101-01000-082
29	Unterschrank Hinterpanel-1	88TR4-01601-04050-068
30	Unterschrank Hinterpanel-2	88TR3-01601-04050-068
31	Türgriffe Kappe	Y.2.28.025
32	Türgriffe	88TR0-04601-09080-081
33	Türgriff Phenolischer Abstandshalter	Y.2.48.113

NUMMER	NAME ERSATZTEIL DEUTSCH	LIEFERANTEN CODE
34	Endkappe für Türgriff	Y.2.27.024
35	Tür links	88TR3-02202-04000-012
36	Tür rechts	88TR3-02302-04000-012
37	Schublade - Frontplatte-1	88TR5-05901-04000-012
38	Schutzhülle	HAB10-CV2
39	Räder	VM110416
40	Reflektor Heckbrenner	88BQ5-10401-09120-081
41	Tube Heckbrenner	88BQ5-10301-09050-081
42	Edelstahl Flexibles Rohr Hinterbrenner	Y.2.38.043
43	Zünddraht Hinterbrenner	UL-1300
44	Injektor Heckbrenner	88BQ5-10501-18000-080
45	Schutz Hinterseite Grillrahmen	88BQ5-03301-04060-012
46	Gummipuffer Rückseite	HOB0190010
47	Brennerhalterung	88BQ0-03101-09120-080
48	Halterung für extra Stärke	88BQ0-06501-09120-080
49	Grillrahmen	88BQ5-02803-04070-011
50	Grillrahmen Hitzeschild	88BQ0-04801-06035-080
51	Halterung Fettauffangschale	88BQ0-06601-05050-080
52	Knopf Fettauffangschale	8804F0087
53	Fettauffangschale	88BQ5-02002-05050-080
54	Instrumententafel Hitzeschild	88BQ5-02401-05035-080
55	Gas Verteilerblock	88BQ5-09801-00000-000
56	Knopf Lichtlinie	88BQ5-06901-00000-000
57	Bedienknopf Einfassung	108804E1G0030
58	Einfassung Bedienknopf Seitenbrenner / Einfassung Bedienknopf Heckbrenner	Y.2.48.112
59	Bedienknopf	BKNB-255A
60	Bedienknopf Seitenbrenner / Bedienknopf Heckbrenner	BKNB-256A
61	Halterung links Instrumententafel	88BQ0-04102-05120-080
62	Halterung rechts Instrumententafel	88BQ0-04202-05120-080
63	Zündung Box	PI-PT02
64	Licht Schalter	Y.2.99.047

NUMMER	NAME ERSATZTEIL DEUTSCH	LIEFERANTEN CODE
65	Instrumententafel	88BQ5-02302-10060-085
66	Instrumententafel Aufkleber	88TR5-20001-13200-080
67	Unterschrank Cross-Stab links	88TR0-12201-04000-068
68	Unterschrank Cross-Stab rechts	88TR0-12301-04000-068
69	Gasflasche Hitzeschild	88TR5-05202-05040-080
70	Ölschale Schild	88TR0-07901-05040-080
71	Herausnehmbare Ölschale	CPTR0-8001-05050-080
72	Unterschrank Cross-Stab vorne	88TR5-01501-04120-068
73	Schublade	88TR5-01101-04060-068
74	Begrenzer Schublade	Y.2.48.011
75	Halterung Schublade	88TR5-01401-04080-068
76	Schubladeleiste links 2 St.	Y.2.39.051
77	Schubladeleiste rechts 2 St.	
78	Griff Schublade	88TR5-06101-09080-081
79	Schublade - Frontplatte-2	88TR5-05902-04000-012
80	Deckel Seitenbrenner	B9TR0-00601-04070-068
81	Seitenbrennerrost	B03103-M
82	Linke Stützhalterung	B9SB0-00801-10100-080
83	Rechte Stützhalterung	B9SB0-00901-10100-080
84	Hintere Stützplatte Sear Seitenbrenner	88TR0-06701-04100-011
85	Vordere Stützplatte Sear Seitenbrenner	88TR0-06801-04100-011
86	Seitenbrenner	Y.2.24.029
87	Seitenbrennerschale	88TR0-05101-04070-011
88	Seitenbrenner Fettschale	B9SB0-01001-05050-080
89	Zündstifthalter Seitenbrenner	88TR0-19801-10100-080
90	Seitenbrenner Zünddraht	ULV2-300
91	Seitenbrenner Zündverlängerungskabel	LEX-1300
92	Seitenbrenner flexibeles Rorh	Y.2.38.007
93	Halterung Injektor Seitenbrenner	88TR0-00802-05120-080
94	Seitenbrenner-Injektorsatz	88TR0-19401-18000-080
95	Seitenbrenner Ablage	88TR0-00302-04000-068
96	Seitenablage Dekoration Rechts	88TR0-00502-10060-085
97	Kunststoffteil der rechten Ablage	88TR0-19601-13200-080

NUMMER	NAME ERSATZTEIL DEUTSCH	LIEFERANTEN CODE
98A	Beine links hinten	88TR0-04101-04100-068-9A
98B	Rechte Vorderbein	88TR0-04101-04100-068-9B
99A	Beine links vorne	88TR0-04201-04100-068-16A
99B	Rechts hinten Bein	88TR0-04201-04100-068-16B
100	Halterung Tür Unterschrank	88TR0-12401-04250-068
101	Halterung Schublade	88TR5-12801-04070-068
102	Unterschrank Support-Stab vorne	88TR5-12901-04070-068
103	Flaschenöffner	BO-001
104	Unterschrank Seitenpanel rechts	88TR0-01802-04050-068
105	Adapter	Y.2.16.077
106	Edelstahl flexibles Rohr	Y.2.38.037
107	Halterung für Adapter	88TR0-11901-04150-068
108	Platte zur Verstärkung Adapter	88TR0-19901-04100-068
109	Unterschrank Seitenpanel links	88TR0-01702-04050-068
110	Batterie Box	Y.2.99.064
111	Abdeckung Batterie-Box	88TR0-18401-10070-080
112	Türhalterung unten	88TR0-12001-26070-068
113	Unterschrank Bodenpanel	88TR5-01901-00000-068
114	Gasflasche Oberstreifen	88TR0-11601-04100-068
115	Gasflasche Unterstreifen	88TR0-11701-04100-068
116	Schlauch und Regler	A310-146
117	Schraubensatz	BP-HAB-10B-AA