



4 Brenner BBQ mit Seiten- und Hinterbrenner



Lieferanten Code: HAB-016-411-CR-S004.18

Hagebau Nummer: 814519

EAN Code : 4046806092401

BBQ Name: Kingman 4

Maße Karton (LxBxH): 830x660x760 mm

Nettogewicht Karton: 48.2 kg

Brutogewicht Karton: 61 kg

Maße BBQ montiert (LxBxH): 1587.5x618x1240 mm

Gewicht BBQ montiert: 48.2 kg

Grillfläche: 736x450 mm

Gastype: Butane/Propane

Data Platte: Innenseite des Türs

Kennzeichnungen

Temperaturanzeige aus Edelstahl

Schwarz Gloss Emaillierter Warmhalterost

Rotary Zündung zu allen Brennern

409 Edelstahl Tube Brenner

Schwarz Matt Emaillierter Grill passend für Modular System (mit rundem Grill) x1

Schwarz Matt Emaillierter Grillrost x1

Flaschenöffner aus Edelstahl

Feststellrolle x2 Laufrolle x2

Kontaktdaten

Kunden-Support per Support-Page:

www.grillsupport.de

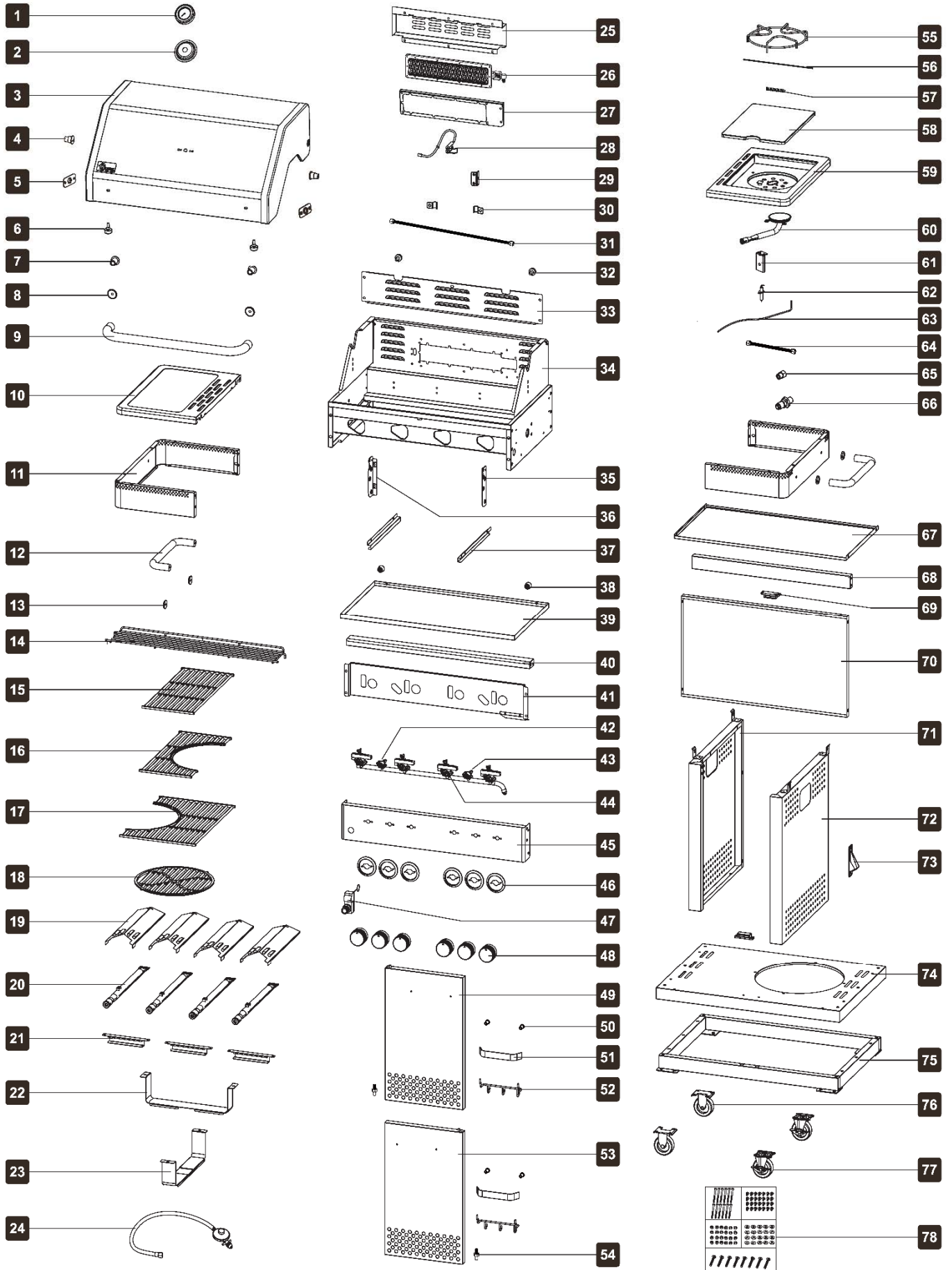
Kunden-Support per Telefon:

+31 6 15 35 17 24

Kunden-Support per E-Mail:

service@grillsupport.de

HAB-016-411-CR-S004.18



NUMMER	NAME ERSATZTEIL DEUTSCH	LIEFERANTEN CODE
1	Temperaturanzeige	8803A026-HAB
2	Einsatz für Temperaturanzeige	7906B0083
3	Haube	1CHD4-02301-00000-000
4	Scharnierbolzen Haube	BHB-GC069.64
5	Gelenkhalter Haube	B.C.3.42.134-42
6	Gummipuffer Vorderseite	Y.2.48.067
7	Haubengriff Kappe	K5-13APC0008
8	Haubengriff Scheibe	1CHD0-02401-08070-076
9	Haubengriff	1CHD4-01101-08000-081
10	Seitenablage Links	1CTR0-00101-04060-012
11	Dekoration Links	1CTR0-09401-04050-049
12	Griffe Seitenablage	1CTR0-16901-08000-081
13	Verzierung Seitenablage	1CTR0-17001-08070-076
14	Warmhalterost	1CBQ4-00101-01000-011
15	Rost	1C-8803D1060.66
16	Rost passend für Modular System-1	1C-8803D1060-B.66
17	Rost passend für Modular System-2	1C-8804D1060-B.66
18	Rost rund	1C-8803D1061.66
19	V-Form Flammschutz	1CBQ0-00401-06060-080
20	Brenner	HAB0160009-409
21	Cross Bleche	1CBQ0-02701-10050-081
22	Gasflasche Oberstreifen	1CTR0-11601-04100-049
23	Gasflasche Unterstreifen	1CTR0-11701-04100-049
24	Schlauch und Regler	A310-146
25	Hinterbrenner Schutz	1CBQ4-05101-04060-011
26	Hinterbrenner	TMA0826
27	Halter Hinterbenner	1CBQ4-05401-09100-080
28	Zünddraht Hinterbrenner	UL-1460
29	Zündstifthalter Rückbrenner	88BQ0-07401-10100-080
30	Stützprofil Rückbrenner	1CBQ0-08201-10100-080
31	Edelstahl Flexibles Rohr Hinterbrenner	Y.2.38.040
32	Gummipuffer Rückseite	Y.2.48.021
33	Schutz Hinterseite Grillrahmen	1CBQ4-03301-04050-012
34	Grillrahmen	1CBQ4-02801-00000-011
35	Halterung rechts Instrumententafel	1CBQ0-04201-05120-080

NUMMER	NAME ERSATZTEIL DEUTSCH	LIEFERANTEN CODE
36	Halterung links Instrumententafel	1CBQ0-04101-05120-080
37	Halterung Fettauffangschale	1CBQ0-06601-05050-080
38	Knopf Fettauffangschale	8804F0087
39	Fettauffangschale	1CBQ4-02001-05050-080
40	Grilldekoration Vorderseite	1CBQ4-06601-04060-012
41	Instrumententafel Hitzeschild	1CBQ4-02401-05035-080
42	Hinterbrenner Gasventil	GL1A-RB
43	Seitenbrenner Gasventil	GL1A-SB
44	Hauptbrenner Gasventil	GL1-087
45	Instrumententafel	1CBQ4-02301-04050-049
46	Bedienknopf Einfassung	10-8803D0022.10
47	Zündung Box	PI-PT02
48	Bedienknopf	BKNB-231A
49	Tür links	1CTR4-02201-00000-012
50	Türgriffe Kappe	7906B0027
51	Türgriffe	1388040053.10
52	Chrom Drahhaken	88TR0-12101-01000-082
53	Tür rechts	1CTR4-02301-00000-012
54	Tür Scharnierschraube	LG-430GS0019
55	Dreifuß Seitenbrenner	1CTR0-04901-01000-011
56	Scharnier Deckel Seitenbrenner	Y.2.46.004
57	Feder Deckel Seitenbrenner	Y.2.49.013
58	Deckel Seitenbrenner	1CTR0-00601-04070-012
59	Seitenbrenner Ablage	1CTR0-00301-04060-012
60	Seitenbrenner	Y.2.24.003
61	Injektor Halterung	1CTR0-00801-05120-080
62	Seitenbrenner Zündstift	Y.2.19.026
63	Seitenbrenner Zünddraht	Y.2.47.007
64	Seitenbrenner flexibles Rohr	Y.2.38.033
65	Seitenbrenner Injektor	82036036-067
66	Adapter	Y.2.51.011
67	Gasflasche Hitzeschild	1CTR4-05201-05035-080
68	Unterschrank Cross-Stab vorne	1CTR4-01501-04060-049
69	Magnet	Y.2.43.003
70	Unterschrank Hinterpanel	1CTR4-01601-04050-049

NUMMER	NAME ERSATZTEIL DEUTSCH	LIEFERANTEN CODE
71	Unterschrank Seitenpanel links	1CTR0-01701-04050-049
72	Unterschrank Seitenpanel rechts	1CTR0-01801-04050-049
73	Flaschenöffner	BO-001
74	Unterschrank Bodenpanel	1CTR4-01901-04050-049
75	Unterschrank Bodenpanel Rahmenhalterung	1CTR4-17101-00000-089
76	Laufrolle	Y.2.29.021
77	Feststellrolle	Y.2.29.004
78	Schraubensatz	BP-HAB-016